

Основные индикаторы

		% Изм			% Изм
Доходность 10-летних КО США, %	3.82	0	Официальный курс ЦБР, руб/\$	24.6670	0.37%
Доходность 30-летних КО США, %	4.42	0	Валютный курс, \$/евро	1.4579	-0.65%
Цена на нефть Brent spot, \$/брл	107.72	-3.80%	PTC	1,666.52	1.24%
Цена на нефть Brent (3 мес), \$/брл	112.15	-3.74%	DJIA	11,543.55	-1.47%
Цена на нефть Urals, \$/брл	109.47	0.07%	S&P 500	1,282.83	-1.37%

Комментарии и прогнозы:

Внешний долг РФ:

На американском рынке в понедельник был выходной день.

Внутренний долг РФ:

Традиционно для понедельника низкая активность торгов.

Новости и ключевые события:

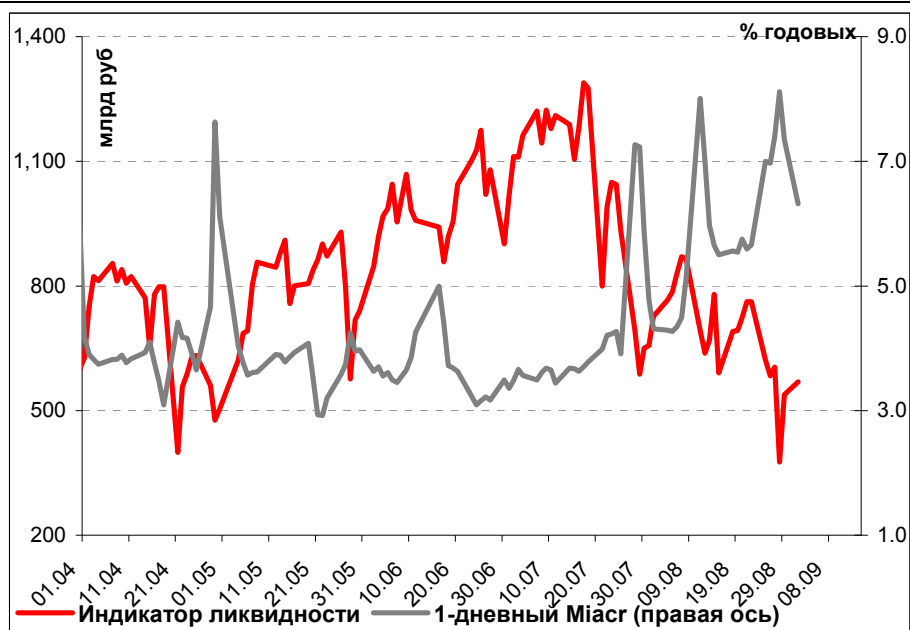
Российские:

Группа СЗЛК приняла решение объявить технический дефолт по облигациям СЗЛК-финанс

КОРПОРАТИВНЫЕ НОВОСТИ

Денежные потоки

Илл. 1. Индикатор Ликвидности Альфа-Банка



Основные новости

Группа СЗЛК приняла решение объявить технический дефолт по облигациям СЗЛК-финанс

Сегодня СЗЛК-финанс должен выплатить 3-ий купон по облигационному займу, однако, вчера компания сообщила о невозможности выполнения обязательств в связи с отсутствием денежных средств. 4 сентября у компании наступает оферта, на погашение которой средств у нее тоже нет.

Это не первое предприятие лесоперерабатывающей отрасли, столкнувшееся с подобными проблемами. В июне производитель картонной тары Готэк также не смог во время исполнить оферту.

Зам. генерального директора СЗЛК вчера заявил, что компания «имеет право отсрочить выплаты по купонам на 7 дней, и по оферте – на 30 дней». Таким образом, мы отмечаем, что практика объявления компаниями 3-го эшелона технических дефолтов участилась. Тем не менее, данный дефолт был вполне ожидаем, т.к. еще в мае СЗЛК и два его дочерних предприятия подали иски о собственном банкротстве.

Мы полагаем, что из-за ужесточения требований к заемщикам, технические дефолты среди некрупных компаний 3-го эшелона продолжатся.

КОРПОРАТИВНЫЕ НОВОСТИ

ФБ ММВБ с 2 сентября начнет вторичные торги:

- облигациями 1-го выпуска АКБ Связь-Банка (котировальный список А);
- облигациями Московской области выпуска 2006г. (котировальный список А);
- облигациями Московской области выпуска 2007г. (котировальный список А);
- облигациями 3-го выпуска ВБД ПП (котировальный список А);
- облигациями 5-го выпуска ХКФ Банка (котировальный список А);
- облигациями 2-го выпуска ЛЭКстрой (перечень внесписочных бумаг);
- облигациями 2-го выпуска Банка Северная Казна (перечень внесписочных бумаг).

ФБ ММВБ допустила к торгам пять выпусков биржевых облигаций Соллерс общим объемом 5 млрд. руб.

Банк Солидарность не стал размещать облигации 3-ей серии объемом 1.5 млрд. руб.

Рынок рублевых облигаций

Вчера, традиционно для понедельника, активность инвесторов на рублевом рынке долга была крайне слабой. Такая низкая активность подкреплялась и тем, что в США был выходной день. В итоге по результатам торговой сессии на рынке не сложилось единой динамики цен.

Вчера состоялся первый аукцион по предоставлению денежных средств через операции прямого РЕПО коммерческим банкам, перед которым ЦБ заранее установил максимальный объем доступных средств. Напомним, что до сих пор таких ограничений не было. На утренней сессии банки выбрали весь объем предложенных ЦБ средств в размере 150 млрд руб по средневзвешенной ставке 7.12% годовых. Скорее всего, из-за новизны инструмента банки решили просто перестраховаться. Ставка привлечения денежных средств на вечернем аукционе РЕПО, который проводится без ограничений, составила 7.45% годовых и примерно соответствовала однодневным ставкам МБК. Поэтому объем привлеченных средств на втором аукционе был незначительным (чуть более 8 млрд руб). В настоящее время индикатор ликвидности составляет порядка 610 млрд руб.

Сегодня из интересных событий мы отмечаем размещение 2-го выпуска ТГК-2 на 4 млрд руб. Ориентир доходности к годовой оферте составляет 11.25% годовых.

Илл. 2. Выпуски рублевых корпоративных облигаций с наибольшим объемом сделок

Эмитент	Объем в обращении, млн руб	Дата погаш-я	Дюрация погаш-я	Дата оферты	Дюрация до оферты	Ставка купона	Дата очередного купона	Средняя цена	Изм-е ср. цены, %	Дох-ть к оферте, %	Дох-ть к погашению, %	Оборот, млн руб
Газпром-4	5 000	10.02.10	1.39	--	--	8.22%	11.02.09	99.66	0.04	--	8.65	271.80
Вымпелком	10 000	19.07.13	--	26.01.10	1.33	9.05%	23.01.09	99.38	-0.22	1.33	--	32.80
КИТ-Финанс2	2 000	23.03.10	--	17.09.08	0.04	10.00%	17.09.08	100.01	0.07	9.77	--	53.05
МЕЧЕЛ-2	5 000	12.06.13	--	16.06.10	1.67	8.40%	17.12.08	94.98	0.64	11.90	--	41.29
ПромсвязьБ-5	4 500	17.05.12	--	26.05.09	0.70	7.99%	20.11.08	98.86	0.01	9.87	--	29.66
ПромсвязьБ-6	5 000	17.06.13	--	23.06.09	0.76	13.75%	23.12.08	99.76	0.09	0.15	--	29.93
РСХБ-6	5 000	09.02.18	--	20.02.09	0.47	8.75%	20.02.09	100.00	-0.02	8.93	--	30.00
РусСтанд-5	5 000	09.09.10	--	11.09.08	0.03	8.50%	11.09.08	100.04	-0.08	6.99	--	30.01
ТГК10-2	5 000	06.02.13	--	11.02.09	0.45	9.75%	11.02.09	100.00	-0.03	9.96	--	30.00

Источник: ММВБ, расчеты Альфа-Банка

Альфа-Банк принимал участие в следующих выпусках корпоративных облигаций: АЛФИН-2, Инпром-2, Интегра-2, Кубаньэнерго, Ленэнерго-2, -3, МЕЧЕЛ ТД, МОЭСК, РЕСТОРАНТС-2, -3, РуссНефть, ТМХ-2, УдмуртНП, УЗПС: организатор. АвтоВАЗ-3, ИТЕРА, Макромир-2, МартаФ-3, ОГК-6, РосТ-Лайн, ТрансФин-М-2: со-организатор.

Илл. 3. Динамика российских суверенных и субфедеральных еврооблигаций

	Дата	Дата погашения	Дюрация, лет	Дата ближайшего купона	Ставка купона	Цена закрытия	Доходность к		Спред по дюрациям	Изм. Спреда	М. Дюрация	Объем выпуска, млн	Валюта	Рейтинги S&P/Moodys/Fitch				
	Изм, %						Текущая доходность	Изм. Спреда						Дюрация	Валюта	Рейтинги S&P/Moodys/Fitch		
Суверенные																		
Россия-10	31.03.10	0.80	09.30.08	8.25%	104.17	-0.04%	3.98%	7.92%	138	-27.6	1.44	1 230	USD	BBB+	/	Baa1	/	BBB+
Россия-18	24.07.18	6.82	01.24.09	11.00%	140.84	-0.18%	5.57%	7.81%	198	-38.2	6.63	3 467	USD	BBB+	/	Baa1	/	BBB+
Россия-28	24.06.28	10.15	12.24.08	12.75%	177.54	-0.08%	6.00%	7.18%	196	-35.9	9.85	2 500	USD	BBB+	/	Baa1	/	BBB+
Россия-30	31.03.30	6.45	09.30.08	7.50%	112.43	-0.18%	5.69%	6.67%	165	-26.7	11.38	2 001	USD	BBB+	/	Baa1	/	BBB+
Минфин																		
Минфин-11	14.05.11	2.61	05.14.09	3.00%	95.80	-0.23%	4.69%	3.13%	176	-26.0	2.49	1 750	USD	BBB+	/	Baa1	/	BBB+
Муниципальные																		
Москва-11	12.10.11	2.76	10.12.08	6.45%	100.70	-0.03%	6.19%	6.41%	--	--	--	374	EUR	BBB+	/	Baa1	/	BBB+
Москва-16	20.10.16	6.44	10.20.08	5.06%	87.28	-0.18%	7.18%	5.80%	--	--	--	407	EUR	BBB+	/	Baa1	/	BBB+

Источник: Bloomberg, расчеты Альфа-Банка

Илл. 4. Динамика российских банковских еврооблигаций

	Дата погашения	Дюрация, лет	Дата ближайшего купона	Ставка купона	Цена закрытия	Изм, %	Доходность к		Спред по дюрациям	Изм. Спреда	Спред к		Объем выпуска, млн	Валюта	Рейтинги S&P/M		
							оферте/ погашению	Текущая доходность			еврооблигациям	млн			Валюта	Рейтинги S&P/M	
Банковские																	
Абсолют-09	07.04.09	0.58	10.07.08	8.75%	102.27	0.07%	4.83%	8.56%	222	-80.4	85	200	USD	#N/A	/	Baa2	
Абсолют-10	30.03.10	1.46	09.30.08	9.13%	105.23	0.22%	5.61%	8.67%	300	-87.1	163	175	USD	#N/A	/	Baa2	
АК Барс-10	28.06.10	1.71	12.28.08	8.25%	99.64	0.16%	8.46%	8.28%	585	-64.3	448	250	USD	BB-e	/	Ba2	
АК Барс-11	20.06.11	2.49	12.20.08	9.25%	100.35	0.15%	9.09%	9.22%	616	-91.8	511	300	USD	#N/A	/	Ba2	
Альфа-09	10.10.09	1.05	10.10.08	7.88%	100.29	0.06%	7.59%	7.85%	498	-37.2	361	400	USD	BB	/	Ba1	
Альфа-12	25.06.12	3.29	12.25.08	8.20%	97.01	0.41%	9.14%	8.45%	594	-74.8	516	500	USD	BB	/	Ba1	
Альфа-13	24.06.13	3.93	12.24.08	9.25%	100.44	0.41%	9.13%	9.21%	593	-61.4	344	400	USD	BBe	/	Ba1e	
Альфа-15*	09.12.15	5.41	12.09.08	8.63%	97.24	-0.05%	9.15%	8.87%	556	-51.6	346	225	USD	B+	/	Ba2	
Альфа-17*	22.02.17	6.06	02.22.09	8.64%	92.47	-0.02%	9.97%	9.34%	638	-38.1	428	300	USD	B+	/	Ba2	
Банк Москвы-09	28.09.09	1.02	09.28.08	8.00%	103.13	0.10%	4.96%	7.76%	236	-86.7	98	250	USD	#N/A	/	A3	
Банк Москвы-10	26.11.10	2.07	11.26.08	7.38%	103.06	0.23%	5.89%	7.16%	328	-62.1	191	300	USD	NR	/	A3	
Банк Москвы-13	13.05.13	3.97	11.13.08	7.34%	99.39	0.37%	7.49%	7.38%	429	-62.4	180	500	USD	#N/A	/	A3	
Банк Москвы-15*	25.11.15	5.58	11.25.08	7.50%	97.93	-0.08%	7.88%	7.66%	429	-43.4	219	300	USD	#N/A	/	Baa2	
Банк Москвы-17*	10.05.17	6.44	11.10.08	6.81%	91.19	-0.09%	8.25%	7.47%	466	-46.5	256	400	USD	#N/A	/	Baa2	
Банк Союз	16.02.10	1.39	02.16.09	9.38%	99.47	0.08%	9.77%	9.43%	717	-93.9	579	125	USD	B	/	B1	
БИН Банк-09	18.05.09	0.69	11.18.08	9.50%	100.48	0.03%	8.76%	9.45%	615	-599.9	478	100	USD	B-	/	#N/A	
ВТБ-08	11.12.08	0.28	12.11.08	6.88%	100.94	0.03%	3.39%	6.81%	79	-94.2	-59	550	USD	BBB+	/	A2	

Долговой рынок

ВТБ-11	12.10.11	2.76	10.12.08	7.50%	102.45	0.29%	6.61%	7.32%	368	-83.4	263	450	USD	BBB+	/	A2
ВТБ-12	31.10.12	3.62	10.31.08	6.61%	97.30	0.43%	7.37%	6.79%	417	-84.3	339	1 200	USD	BBB+	/	A2
ВТБ-15*	04.02.15	5.35	02.04.09	6.32%	99.31	0.02%	6.45%	6.36%	286	-33.2	76	750	USD	BBB	/	A2
ВТБ-16	15.02.16	6.33	02.15.09	4.25%	90.22	0.04%	5.90%	4.71%	231	-29.4	22	500	EUR	BBB+	/	A2
ВТБ-18	29.05.18	7.08	11.29.08	6.88%	96.47	0.30%	7.39%	7.13%	380	-64.6	181	2 000	USD	BBB+	/	A2
ВТБ-35	30.06.35	12.60	12.31.08	6.25%	91.29	0.43%	6.97%	6.85%	235	-40.9	97	1 000	USD	BBB+	/	A2
ГПБ-08	30.10.08	0.16	10.30.08	7.25%	100.79	0.04%	2.29%	7.19%	-31	-231.9	-169	1 050	USD	BBB-	/	A3
ГПБ-11	15.06.11	2.52	12.15.08	7.97%	102.52	0.36%	6.95%	7.77%	402	-57.4	297	300	USD	BB+	/	Baa1
ГПБ-13	28.06.13	4.05	12.28.08	7.93%	100.04	0.49%	7.92%	7.93%	472	-60.5	223	500	USD	BBB-	/	A3e
ГПБ-15	23.09.15	5.52	09.23.08	6.50%	90.81	0.67%	8.24%	7.16%	465	-59.0	255	1 000	USD	BBB-	/	A3
Зенит-09	07.10.09	1.04	10.07.08	8.75%	99.93	0.10%	8.81%	8.76%	620	-30.0	483	200	USD	#N/A	/	Ba3
Кредит Европа-10	13.04.10	1.51	10.13.08	7.50%	100.25	0.27%	7.33%	7.48%	472	-43.3	335	250	USD	#N/A	/	Ba1
ЛОКО-10	01.03.10	1.42	03.01.09	10.00%	93.91	0.07%	14.67%	10.65%	1207	0.8	1070	100	USD	#N/A	/	B2
МБРР-09	29.06.09	0.80	12.29.08	8.80%	100.95	0.08%	7.56%	8.72%	496	-89.0	358	100	USD	#N/A	/	B1
МБРР-16*	10.03.16	5.27	09.10.08	8.88%	89.00	0.00%	11.07%	9.97%	769	-35.9	538	60	USD	#N/A	/	B2
МДМ-10	25.01.10	1.34	01.25.09	7.77%	99.18	0.17%	8.39%	7.83%	579	-46.2	441	425	USD	BB	/	Ba1
МДМ-11*	21.07.11	2.56	01.21.09	9.75%	100.95	0.26%	9.36%	9.66%	643	-84.9	538	200	USD	B+	/	Ba2
МежпромБ-10	12.02.10	1.38	02.12.09	9.50%	98.85	0.16%	10.37%	9.61%	777	-112.2	639	150	USD	BB-	/	B1
МежпромБ-10-2	06.07.10	1.76	07.06.09	9.00%	97.12	0.12%	10.77%	9.27%	816	-272.2	679	200	EUR	BB-	/	B1
МНВ-09	06.10.09	1.07	10.06.08	3.59%	97.56	0.24%	5.91%	3.68%	331	-20.9	193	500	USD	#N/A	/	Baa2
НОМОС-09	12.05.09	0.67	11.12.08	8.25%	100.67	0.70%	7.22%	8.20%	462	-99.3	324	150	USD	#N/A	/	Ba3
НОМОС-10	02.02.10	1.36	02.02.09	8.19%	98.84	0.12%	9.07%	8.28%	647	-82.9	509	200	USD	#N/A	/	Ba3
НОМОС-16	20.10.16	5.52	10.20.08	9.75%	94.71	-0.18%	10.74%	10.29%	715	-63.0	505	125	USD	#N/A	/	B1
Петрокоммерц-09	27.03.09	0.55	09.27.08	8.00%	100.10	0.12%	7.81%	7.99%	520	-61.7	383	225	USD	B+	/	Ba3
Петрокоммерц-09-2	17.12.09	1.23	12.17.08	8.75%	99.81	-0.08%	8.89%	8.77%	628	-48.8	491	425	USD	B+	/	Ba3
ПромсвязьБ-10	04.10.10	1.89	10.04.08	8.75%	98.92	-0.02%	9.33%	8.85%	672	-19.5	535	200	USD	BB-	/	Ba2
ПромсвязьБ-11	20.10.11	2.71	10.20.08	8.75%	95.15	0.25%	10.60%	9.20%	767	-71.7	662	225	USD	BB-	/	Ba2
ПромсвязьБ-13	15.01.13	3.56	01.15.09	10.75%	101.11	#DIV/0!	10.42%	10.63%	722	-63.5	644	150	USD	BB-	/	Ba2
ПромсвязьБ-18*	31.01.18	5.74	01.31.09	12.50%	100.63	0.00%	12.38%	12.42%	879	-41.3	669	100	USD	B	/	#N/A
ПСБ-15*	29.09.15	5.56	09.29.08	6.88%	100.08	0.01%	6.86%	6.87%	327	-40.9	117	300	USD	#N/A	/	A2 /*
РенКап-08	31.10.08	0.16	10.31.08	6.20%	96.11	0.07%	30.38%	6.45%	2777	1610.6	2640	400	USD	#N/A	/	A3
РенКап-10	27.06.10	1.73	12.27.08	6.50%	100.05	-0.04%	6.46%	6.50%	386	-641.6	248	170	USD	BBB+	/	Baa2
Росбанк-09	24.09.09	1.00	09.24.08	8.00%	98.88	0.00%	9.13%	8.09%	652	124.0	515	0	USD	BB-	/	#N/A
Росевробанк	13.10.08	0.11	10.13.08	9.50%	94.78	0.07%	56.22%	10.02%	5361	3950.0	5224	300	USD	B-	/	B1e
РСХБ-10	29.11.10	2.04	11.29.08	9.75%	102.32	0.10%	8.60%	9.53%	600	171.3	462	106	USD	#N/A	/	Baa2
РСХБ-13	16.05.13	3.83	11.16.08	9.00%	99.00	0.00%	9.26%	9.09%	606	137.4	357	150	USD	#N/A	/	B1
РСХБ-14	14.01.14	4.55	01.14.09	6.88%	102.06	0.37%	6.41%	6.74%	304	-152.7	72	350	USD	#N/A	/	A3
РСХБ-17	15.05.17	6.48	11.15.08	7.18%	99.83	0.41%	7.20%	7.19%	361	-115.9	151	700	USD	#N/A	/	A3
РСХБ-18	29.05.18	7.05	11.29.08	7.13%	99.45	0.53%	7.20%	7.16%	361	-170.6	163	750	USD	BBB+e	/	A3
Русский Стандарт-09	16.09.09	0.99	09.16.08	6.30%	91.04	0.67%	16.00%	6.92%	1339	419.0	1202	1 250	USD	#N/A	/	A3e
Русский Стандарт-10	07.10.10	1.92	10.07.08	7.75%	98.10	0.60%	8.75%	7.90%	615	-348.2	477	1 000	USD	#N/A	/	A3
Русский Стандарт-10-2	29.06.10	1.76	06.29.09	6.83%	95.88	0.10%	9.35%	7.12%	675	-283.5	538	400	EUR	BB-	/	Ba2
Русский Стандарт-11	05.05.11	2.40	11.05.08	7.50%	92.52	-0.02%	10.78%	8.11%	785	-158.6	680	500	USD	BB-	/	Ba2
Русский Стандарт-15*	16.12.15	5.44	12.16.08	8.49%	95.24	0.12%	9.40%	8.91%	581	-291.6	371	400	USD	BB-	/	Ba2
Русский Стандарт-16*	01.12.16	5.84	12.01.08	8.63%	92.97	0.13%	9.89%	9.28%	630	-240.9	420	350	USD	BB-	/	Ba2
Сбербанк-11	14.11.11	2.74	11.14.08	8.88%	86.18	-2.44%	14.40%	10.30%	1147	784.0	1042	200	USD	B	/	Ba3
Сбербанк-13	15.05.13	3.71	11.15.08	9.75%	88.87	-0.32%	12.98%	10.97%	978	577.7	729	200	USD	B	/	Ba3

Сбербанк-13-2	02.07.13	4.23	01.02.09	5.93%	99.52	0.27%	6.04%	5.96%	267	-121.4	36	750	USD	#N/A	/	A2
Сбербанк-15*	11.02.15	5.35	02.11.09	6.48%	99.57	0.48%	6.56%	6.51%	297	-3.5	87	500	USD	#N/A	/	A2
УРСА-09	12.05.09	0.68	11.12.08	6.47%	99.60	0.52%	7.05%	6.49%	445	-100.7	307	500	USD	BBB+e	/	A2
УРСА-11*	30.12.11	3.03	12.30.08	6.23%	99.82	0.01%	6.29%	6.24%	336	-643.2	231	1 000	USD	#N/A	/	A2
УРСА-11-2	16.11.11	2.79	11.16.08	9.00%	100.42	0.14%	8.84%	8.96%	591	-287.0	486	351	USD	#N/A	/	Ba3
Славинвестбанк	21.12.09	1.22	12.21.08	12.00%	100.53	0.27%	11.51%	11.94%	891	-328.9	753	130	USD	#N/A	/	B1
Татфондбанк-10	26.04.10	1.57	04.26.09	8.30%	91.91	0.04%	14.04%	9.03%	1144	71.5	1006	300	EUR	#N/A	/	Ba3
ТранскапиталБ-10	10.05.10	1.55	11.10.08	9.88%	94.74	0.04%	13.43%	10.42%	1083	-170.6	945	100	USD	#N/A	/	B1
ТранскапиталБ-17	18.07.17	6.02	01.18.09	9.75%	96.80	0.34%	10.31%	10.07%	672	-471.2	462	200	USD	#N/A	/	B2
ТранскредитБ-10	16.05.10	1.58	11.16.08	9.13%	98.29	4.01%	10.23%	9.28%	762	185.9	625	175	USD	#N/A	/	B1
ТранскредитБ-11	17.06.11	2.39	12.17.08	10.51%	81.67	-3.14%	19.28%	12.87%	1635	1014.4	1530	100	USD	#N/A	/	B2
Траст-10	29.05.10	1.64	11.29.08	7.00%	98.45	0.17%	7.96%	7.11%	536	-756.1	398	400	USD	BB	/	Ba1
УРСА-10	21.05.10	1.64	05.21.09	9.00%	100.83	0.28%	8.41%	8.93%	581	-333.0	443	350	USD	BB	/	Ba1
Финансбанк-08	12.12.08	0.28	12.12.08	9.38%	93.74	0.12%	33.32%	10.00%	3072	2632.0	2934	200	USD	#N/A	/	B1
ХКФ-10	11.04.10	1.54	04.11.09	7.00%	92.46	0.01%	12.38%	7.57%	978	223.0	840	400	EUR	#N/A	/	Ba3
ХКФ-11	20.06.11	2.53	12.20.08	7.90%	100.34	0.01%	7.75%	7.87%	482	-373.3	377	250	USD	#N/A	/	Ba1

Источник: Bloomberg, расчеты Альфа-Банка

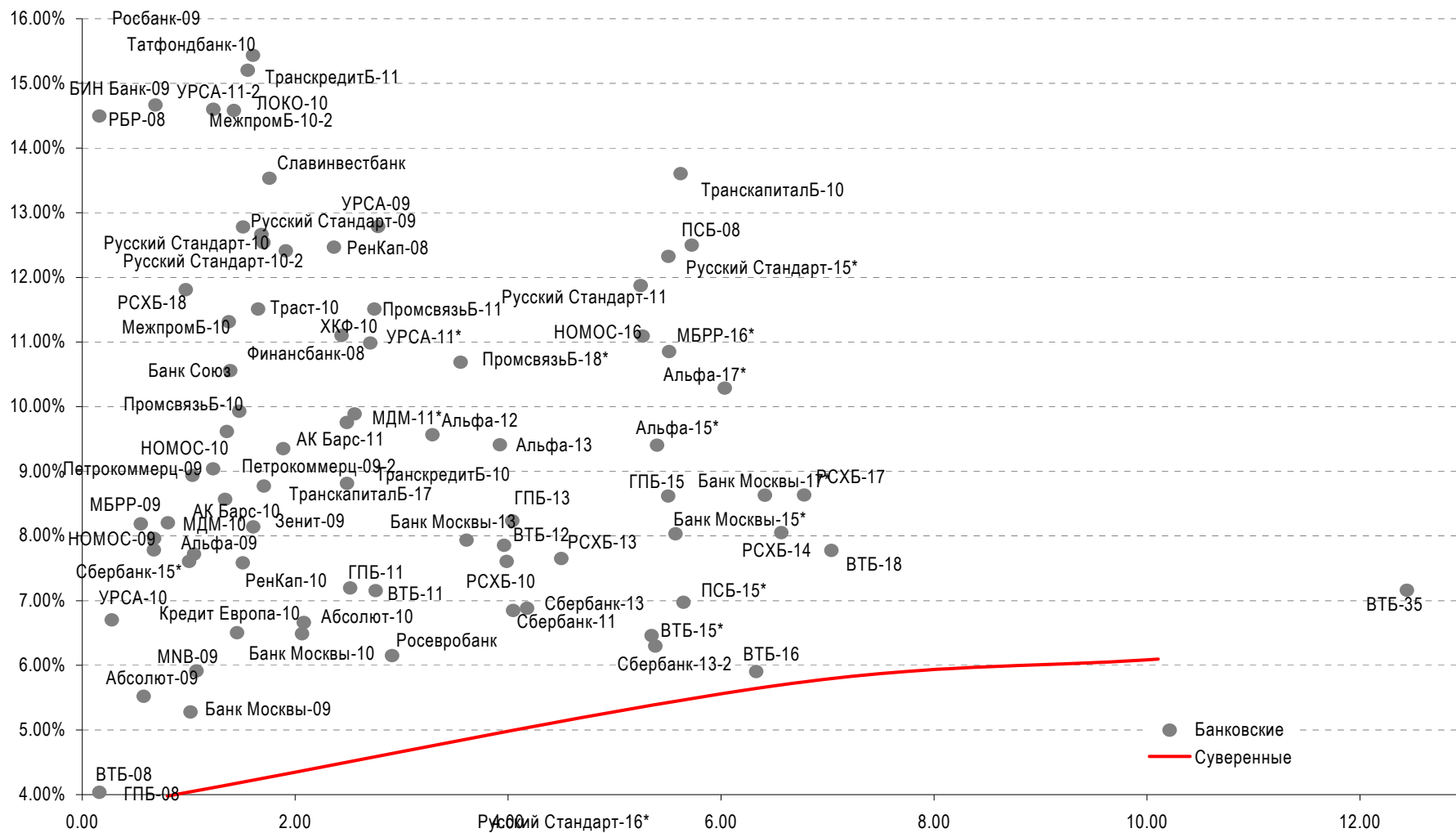
- * - доходность и дюрация рассчитываются к дате исполнения опциона на покупку

Илл. 5. Динамика российских корпоративных еврооблигаций в разбивке по секторам

	Дата погашения	Дюрация, лет	Дата ближайшего купона	Ставка купона	Цена закрытия	Изм, %	Доходность к погашению	Текущая доходность	Спред по дюрации	Изм. Спреда	Спред к суверенным еврооблигациям	Объем выпуска, млн	Валюта	Рейтинги S&P/Moodys/F
Нефтегазовые														
Газпром-08	30.10.08	0.16	10.30.08	7.25%	100.50	0.01%	4.06%	7.21%	145	-55.2	8	1 050	USD	BBB- / A3 /
Газпром-09	21.10.09	1.07	10.21.08	10.50%	106.75	0.05%	4.34%	9.84%	173	-39.3	36	700	USD	BBB / A3 /
Газпром-10	27.09.10	1.90	09.27.08	7.25%	100.79	0.04%	6.83%	7.19%	423	16.1	285	1 050	USD	BBB- / A3 /
Газпром-12	09.12.12	3.50	12.09.08	10.50%	107.67	0.03%	8.32%	9.75%	512	98.0	434	700	USD	BBB / A3 /
Газпром-13-1	01.03.13	3.83	03.01.09	7.80%	101.86	0.03%	7.28%	7.66%	408	-34.2	159	1 000	EUR	BBB / A3 /
Газпром-13-2	22.07.13	4.45	07.22.09	4.56%	90.28	0.12%	6.97%	5.05%	359	199.2	128	1 000	EUR	BBB / A3 /
Газпром-13-3	22.07.13	4.03	01.22.09	9.63%	111.14	0.46%	6.90%	8.66%	370	104.6	121	1 750	USD	BBB / A3 /
Газпром-13-4	11.04.13	4.14	10.11.08	4.51%	99.00	0.62%	4.75%	4.55%	137	-302.8	-94	684	USD	#N/A / #N/A /
Газпром-14	25.02.14	4.78	02.25.09	5.63%	99.43	0.52%	5.75%	5.66%	237	-250.4	6	389	USD	BBB / A3 /
Газпром-14-2	31.10.14	4.97	10.31.08	7.34%	102.87	0.43%	6.76%	7.14%	339	-154.0	108	400	USD	BBB / A3 /
Газпром-15-1	01.06.15	5.74	06.01.09	5.03%	87.07	0.08%	7.54%	5.78%	395	-93.9	185	780	EUR	BBB / A3 /
Газпром-16	22.11.16	6.45	11.22.08	5.36%	87.19	0.03%	7.50%	6.15%	391	-54.8	181	700	EUR	BBB / A3 /
Газпром-17	22.03.17	6.68	03.22.09	5.88%	89.32	0.24%	7.61%	6.58%	402	-88.9	204	1 000	EUR	BBB / A3 /
Газпром-17-2	02.11.17	6.88	11.02.08	6.21%	92.84	0.24%	7.30%	6.69%	371	-114.4	172	1 350	USD	BBB / A3 /
Газпром-18	13.02.18	7.27	02.13.09	5.14%	82.10	0.09%	7.89%	6.26%	384	-121.1	231	500	EUR	BBB / A3 /
Газпром-18-2	11.04.18	7.35	04.11.09	5.44%	83.48	0.03%	7.96%	6.52%	391	-96.2	238	500	EUR	BBB / A3 /
Газпром-20	01.02.20	7.86	02.01.09	6.61%	89.91	0.03%	7.98%	7.35%	393	47.1	240	1 200	EUR	BBB / A3 /
Газпром-22	07.03.22	8.21	09.07.08	8.15%	103.50	0.56%	7.72%	7.87%	368	-84.3	215	1 100	USD	BBB / A3 /
Газпром-34	28.04.34	11.79	10.28.08	7.20%	100.54	0.65%	7.15%	7.16%	311	-130.2	115	1 070	USD	BBB+ / #N/A /
Газпром-37	16.08.37	12.53	02.16.09	6.51%	89.33	0.82%	7.41%	7.29%	278	-207.3	141	1 300	USD	BBB / A3 /

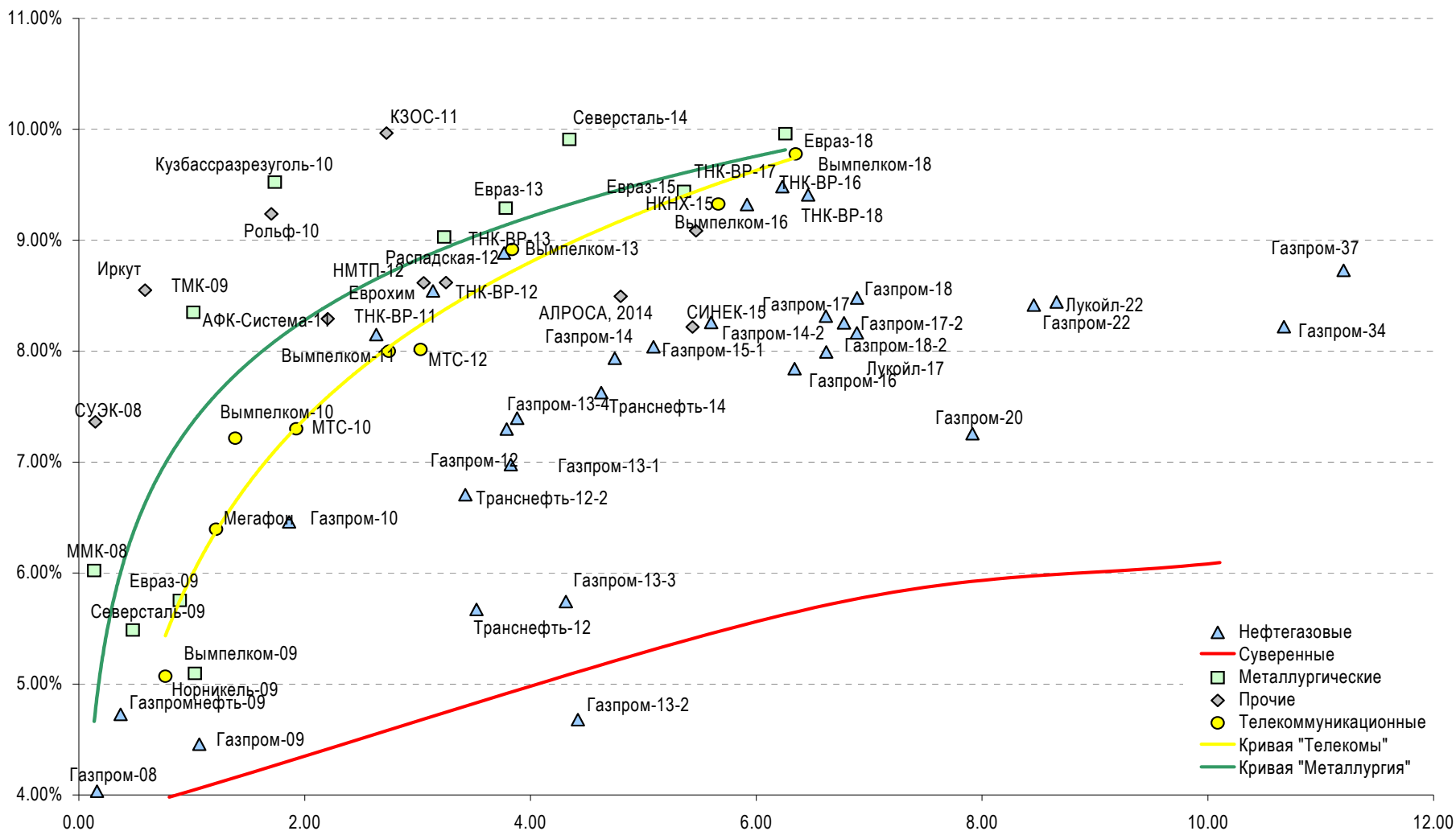
Лукойл-17	07.06.17	6.39	12.07.08	7.29%	91.13	1.13%	8.76%	8.00%	517	50.8	307	1 250	USD	BBB	/	A3	/
Лукойл-22	07.06.22	7.39	12.07.08	10.75%	102.72	0.03%	10.37%	10.47%	633	172.6	480	500	USD	BBB-	/	Baa3	/
ТНК-ВР-11	18.07.11	2.64	01.18.09	6.36%	91.49	0.90%	9.81%	6.95%	688	131.1	584	500	USD	BBB-	/	Baa2	/
ТНК-ВР-12	20.03.12	3.09	09.20.08	6.66%	88.08	0.50%	10.78%	7.56%	785	195.7	680	500	USD	BBB-	/	Baa2	/
ТНК-ВР-13	13.03.13	3.84	09.13.08	6.88%	97.82	0.16%	7.45%	7.03%	425	-180.4	176	500	USD	BB+	/	Baa2	/
ТНК-ВР-16	18.07.16	6.27	01.18.09	6.13%	94.39	0.22%	7.06%	6.49%	347	-256.2	138	500	USD	BB+	/	Baa2	/
ТНК-ВР-17	20.03.17	6.22	09.20.08	7.50%	97.55	0.78%	7.90%	7.69%	431	-183.0	221	600	USD	BB+	/	Baa2	/
ТНК-ВР-18	13.03.18	6.61	09.13.08	7.50%	92.45	0.43%	8.68%	8.11%	509	-107.3	299	1 000	USD	BB+	/	Baa2	/
Транснефть-12	27.06.12	3.36	12.27.08	6.63%	86.35	0.77%	11.10%	7.67%	790	511.2	712	800	USD	BB+	/	Baa2	/
Транснефть-12-2	27.06.12	3.31	12.27.08	7.88%	93.20	0.75%	10.06%	8.45%	686	299.4	608	1 100	USD	BB+	/	Baa2	/
Транснефть-14	05.03.14	4.78	03.05.09	5.38%	96.74	-0.22%	6.09%	5.56%	271	-183.6	40	700	EUR	BBB+	/	A2	/
Металлургические																	
Евраз-09	03.08.09	0.89	02.03.09	10.88%	104.44	0.08%	5.83%	10.41%	323	-43.7	185	300	USD	BB-	/	Ba2	/
Евраз-13	24.04.13	3.78	10.24.08	8.88%	98.00	0.08%	9.41%	9.06%	621	-37.8	372	1 300	USD	BB-	/	Ba3	/
Евраз-15	10.11.15	5.06	11.10.08	10.88%	104.72	0.03%	9.93%	10.38%	656	37.9	425	300	USD	BB-	/	Ba2	/
Евраз-18	24.04.18	6.46	10.24.08	8.88%	99.31	-0.40%	8.98%	8.94%	539	-141.0	329	1 300	USD	BB-	/	Ba3	/
Кузбассразрезуголь-10	12.07.10	1.74	01.12.09	8.25%	95.93	-0.17%	10.71%	8.60%	810	105.9	673	750	USD	BB-	/	Ba3	/
Распадская-12	22.05.12	3.14	11.22.08	9.50%	99.23	-0.12%	9.74%	9.57%	681	46.2	576	700	USD	BB-	/	Ba3	/
Северсталь-09	24.02.09	0.48	02.24.09	9.00%	99.78	0.17%	9.45%	9.02%	685	355.5	547	200	USD	#N/A	/	B3	/
Северсталь-14	19.04.14	4.55	10.19.08	7.50%	96.43	0.36%	8.30%	7.78%	493	-191.9	262	300	USD	B+	/	Ba3	/
ТМК-09	29.09.09	1.01	09.29.08	8.63%	101.70	-0.08%	6.95%	8.48%	435	-163.6	297	325	USD	BB	/	Ba2	/
Норникель-09	30.09.09	1.02	09.30.08	8.50%	101.12	0.03%	7.39%	8.41%	479	198.5	341	300	USD	BB-	/	Ba3	/
Телекоммуникационные																	
МТС-10	14.10.10	1.93	10.14.08	8.38%	101.99	0.06%	7.33%	8.21%	473	-31.1	336	400	USD	BB-	/	Ba2	/
МТС-12	28.01.12	3.03	01.28.09	8.00%	99.76	0.08%	8.08%	8.02%	515	-36.3	410	400	USD	BB-	/	Ba2	/
Вымпелком-09	16.06.09	0.77	12.16.08	8.38%	102.49	0.11%	5.10%	8.17%	249	-46.0	112	400	USD	BB-	/	Ba2	/
Вымпелком-10	11.02.10	1.38	02.11.09	8.00%	100.28	0.19%	7.79%	7.98%	518	9.1	381	400	USD	BB-	/	Ba2	/
Вымпелком-11	22.10.11	2.69	10.22.08	10.00%	103.84	0.05%	8.57%	9.63%	564	14.5	459	217	USD	BB+	/	Ba2	/
Вымпелком-13	30.04.13	3.89	10.31.08	8.00%	101.52	0.05%	7.60%	7.88%	440	-192.4	192	300	USD	BB+	/	Ba2	/
Вымпелком-16	23.05.16	5.73	11.23.08	8.38%	101.79	0.31%	8.06%	8.23%	447	-166.0	237	300	USD	BB+	/	Ba2	/
Вымпелком-18	30.04.18	6.61	10.31.08	8.38%	99.27	0.14%	8.48%	8.44%	489	-173.8	280	1 000	USD	BB+	/	(P)Ba2	/
Мегафон	10.12.09	1.21	12.10.08	8.25%	96.46	0.36%	11.29%	8.55%	869	459.7	731	600	USD	BB+	/	Ba2	/
Прочие																	
АФК-Система-11	28.01.11	2.20	01.28.09	8.88%	101.06	0.01%	8.37%	8.78%	577	-28.4	439	350	USD	B+	/	Ba3	/
АПРОСА, 2014	17.11.14	4.80	11.17.08	8.88%	102.09	0.06%	8.43%	8.69%	505	-34.6	274	500	USD	BB	/	Ba2	/
Еврохим	21.03.12	3.01	09.21.08	8.88%	101.67	0.13%	8.32%	8.73%	539	-61.2	434	350	USD	B+	/	Ba3	/
Иркут	10.04.09	0.59	10.10.08	8.88%	104.41	0.11%	1.52%	8.50%	-108	-725.7	-246	500	USD	BB	/	Ba2	/
КЗОС-11	30.10.11	2.79	10.30.08	7.88%	99.16	0.25%	8.18%	7.94%	525	-202.8	420	300	USD	BB	/	#N/A	/
НКНХ-15	22.12.15	5.55	12.22.08	8.25%	100.52	0.00%	8.15%	8.21%	456	-120.2	246	125	USD	#N/A	/	#N/A	/
НМТП-12	17.05.12	3.14	11.17.08	9.25%	99.47	0.23%	9.41%	9.30%	648	79.9	543	200	USD	B-/*	/	#N/A	/
Рольф-10	28.06.10	1.70	12.28.08	8.50%	98.01	0.24%	9.71%	8.67%	710	17.5	573	200	USD	#N/A	/	B1	/
СИНЕК-15	03.08.15	5.53	02.03.09	7.00%	94.94	0.31%	7.96%	7.37%	437	-55.6	228	300	USD	BB+	/	Ba1	/
СУЭК-08	24.10.08	0.14	10.24.08	8.25%	98.36	0.09%	19.37%	8.39%	1677	1162.1	1539	250	USD	BB-	/	Ba3	/

Источник: Bloomberg, расчеты Альфа-Банка

Илл. 6. Доходность российских еврооблигаций банковского сектора


Источник: Reuters, расчеты Альфа-Банка

Илл. 7. Доходность российских корпоративных еврооблигаций



Источник: Reuters, расчеты Альфа-Банка

Информация

Управление долговых ценных бумаг и деривативов Торговые операции	Саймон Вайн, начальник Управления (7 495) 745 7896 Олег Артеменко, директор по финансированию (7 495) 785-7405 Константин Зайцев, вице-президент по торговым операциям (7-495) 785-7408 Михаил Грачев, вице-президент по торговым операциям (7-495) 785-7404 Игорь Панков, вице-президент по продажам (7 495) 786-4892 Владислав Корзан, вице-президент по продажам (7 495) 783-5103 Татьяна Мерлич, старший менеджер по международным продажам (7 495) 786-4897 Ольга Паркина, менеджер по продажам (7 495) 785-74-09
Аналитическая поддержка	Екатерина Леонова, старший аналитик по внутреннему долгу (7 495) 785-9678 Денис Воднев, старший кредитный аналитик (7-495) 792-5847 Екатерина Журавлева, кредитный аналитик (7-495) 974-2515 доб. 7121 Михаил Авербах, аналитик по внешнедолговому рынку (7 495) 783-5029
Директор по работе на долговом рынке капитала	Артур Плауде (7 495) 788-0302
Вице-президент по работе на долговом рынке капитала	Андрей Михайлов (7 495) 788-0326
Адрес	Проспект Академика Сахарова, 12 Москва Россия 107078

© Альфа-Банк, 2008 г. Все права защищены.

Настоящий отчет и содержащаяся в нем информация являются исключительной собственностью Альфа-Банка. Несанкционированное копирование, воспроизводство и распространение настоящего материала, частично или полностью, в отсутствие разрешения Альфа-Банка в письменной форме строго запрещено.

Данный материал предназначен для распространения в Российской Федерации ОАО «Альфа-Банк» (далее Альфа-Банк). Он не предназначен для распространения среди частных инвесторов. Приведенная в данном материале информация получена из источников, которые, по мнению Альфа-Банка, являются надежными, Альфа-Банк, его руководящие и прочие сотрудники не делают заявлений и не дают заверений ни в прямой, ни в косвенной форме, относительно своей ответственности за точность, полноту такой информации и отсутствие в данном материале каких-либо важных сведений. Любая информация и любые суждения, приведенные в данном материале, могут быть изменены без предупреждения. Альфа-Банк не дает заверений и не заявляет, что упомянутые в данном материале ценные бумаги и (или) суждения предназначены для всех его получателей. Данный материал и содержащиеся в нем сведения носят исключительно информативный характер и не могут рассматриваться ни как приглашение или побуждение сделать оферту, ни как просьба купить или продать ценные бумаги или другие финансовые инструменты, или осуществить какую-либо иную инвестиционную деятельность. Альфа-Банк и его дочерние компании, руководящие сотрудники и прочие сотрудники всех этих структур, в т.ч. лица, участвующие в подготовке и издании данного материала, могут иметь отношения с маркет-мейкерами, а иногда и выступать в качестве таковых, а также в качестве консультантов, брокеров или представителей коммерческого или инвестиционного банка в отношении ценных бумаг, финансовых инструментов или компаний, упомянутых в данном материале, либо входить в органы управления таких компаний. Ценные бумаги с номиналом в иностранной валюте подвержены колебаниям валютного курса, которые могут привести к снижению их стоимости, цены или дохода от вложений в них. Кроме того, инвесторы, вкладывающие средства в ценные бумаги типа АДР, стоимость которых изменяется в зависимости от курса иностранных валют, берут на себя валютный риск. Вложения в России сопряжены со значительным риском, и поэтому инвесторы, прежде чем вкладывать средства в такие бумаги, должны провести собственное исследование и изучить экономические и финансовые показатели самостоятельно. Инвесторы должны обсудить со своими финансовыми консультантами риски, связанные с таким приобретением. Альфа-Банк и их дочерние компании могут публиковать данный материал в других странах. Поскольку распространение данной публикации на территории других государств может быть ограничено законом, лица, в чьем распоряжении окажется данный материал, должны быть информированы о таких ограничениях и соблюдать их. Любые случаи несоблюдения указанных ограничений могут рассматриваться как нарушение закона о ценных бумагах и других соответствующих законов, действующих в той или иной третьей стране. Примечание, касающееся законодательства США о ценных бумагах: Данная публикация распространяется в США компанией Alfa Capital Markets (USA) Inc. (далее «Alfa Capital»), являющейся дочерним предприятием Альфа-групп, постольку, поскольку это разрешено законодательством США по ценным бумагам и другими соответствующими законами и положениями. В этой связи Alfa Capital несет ответственность за содержание данного исследования. Лица, на территории США, получившие данную публикацию и желающие осуществить сделку с той или иной ценной бумагой или финансовым инструментом, анализируемым в ней, должны делать это только после уведомления об этом представителя Alfa Capital в США. Любые случаи несоблюдения данных ограничений могут рассматриваться как нарушение законодательства США о ценных бумагах.

